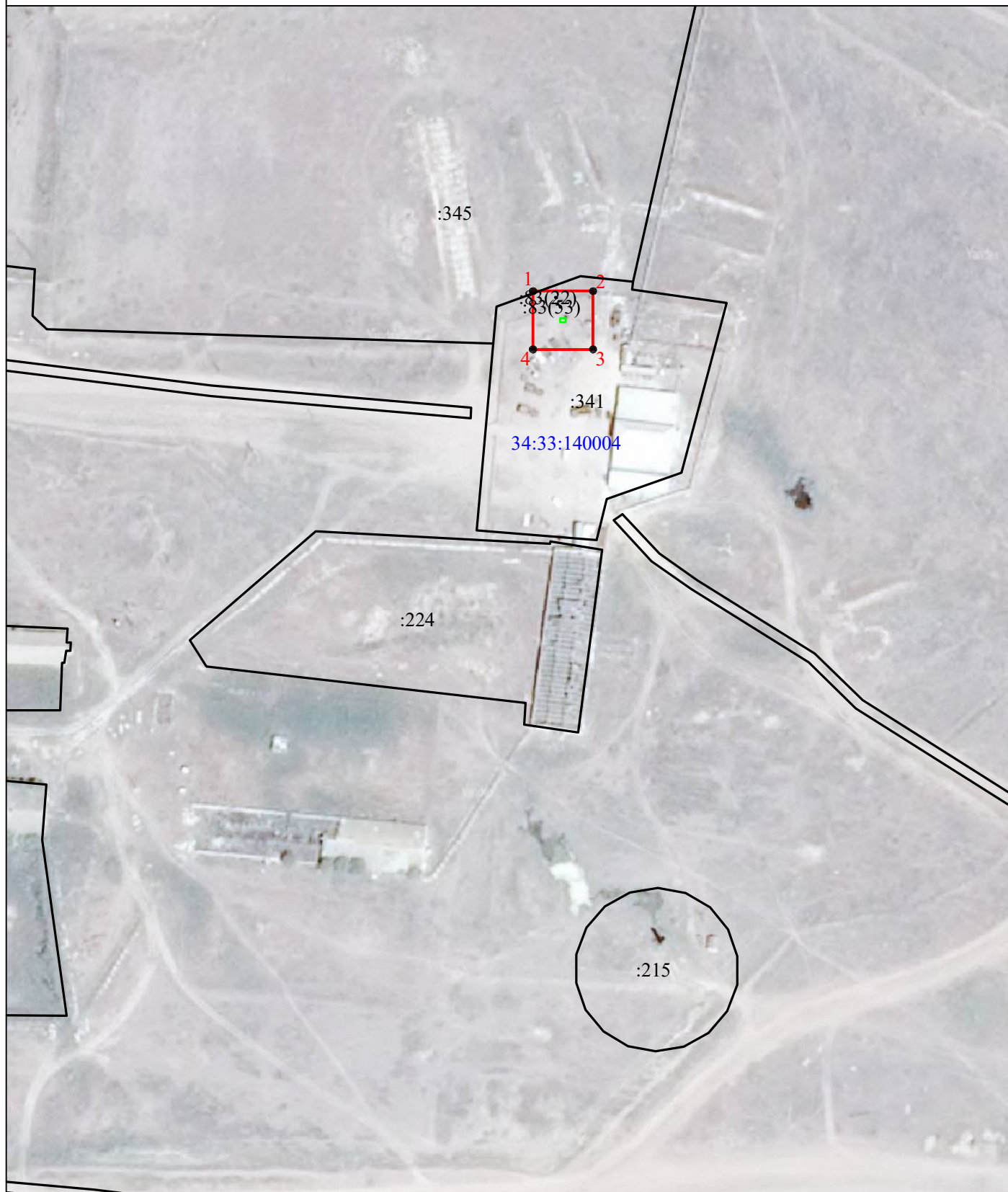






Схема расположения границ публичного сервитута
для размещения объекта: "КТП 10 кВ №481"

План границ объекта



Масштаб 1:2000

Условные обозначения:

-  -граница земельного участка, включенная в ЕГРН
-  -граница устанавливаемой зоны публичного сервитута
-  -граница кадастрового квартала
- 34:33:140004 -номер кадастрового квартала
- :224 -кадастровый номер земельного участка
- 1 -характерная точка границы устанавливаемой зоны публичного сервитута
-  -граница КТП

Публичный сервитут для размещения объекта: "КТП 10 кВ №481"

| Площадь зоны публичного сервитута 472кв.м. | | | |
|---|------------------|----------------------|---|
| КАТАЛОГ КООРДИНАТ | | | |
| 1. Система координат | | <i>МСК-34 зона I</i> | |
| 2. Сведения о характерных точках границ объекта | | | |
| Обозначение характерных точек границ | Координаты, м | | Метод определения координат характерной точки |
| | X | Y | |
| 1 | 2 | 3 | 4 |
| <i>1</i> | <i>422729,06</i> | <i>1278671,17</i> | <i>Картометрический метод</i> |
| <i>2</i> | <i>422729,06</i> | <i>1278693,22</i> | <i>Картометрический метод</i> |
| <i>3</i> | <i>422707,66</i> | <i>1278693,22</i> | <i>Картометрический метод</i> |
| <i>4</i> | <i>422707,66</i> | <i>1278671,17</i> | <i>Картометрический метод</i> |
| <i>1</i> | <i>422729,06</i> | <i>1278671,17</i> | <i>Картометрический метод</i> |